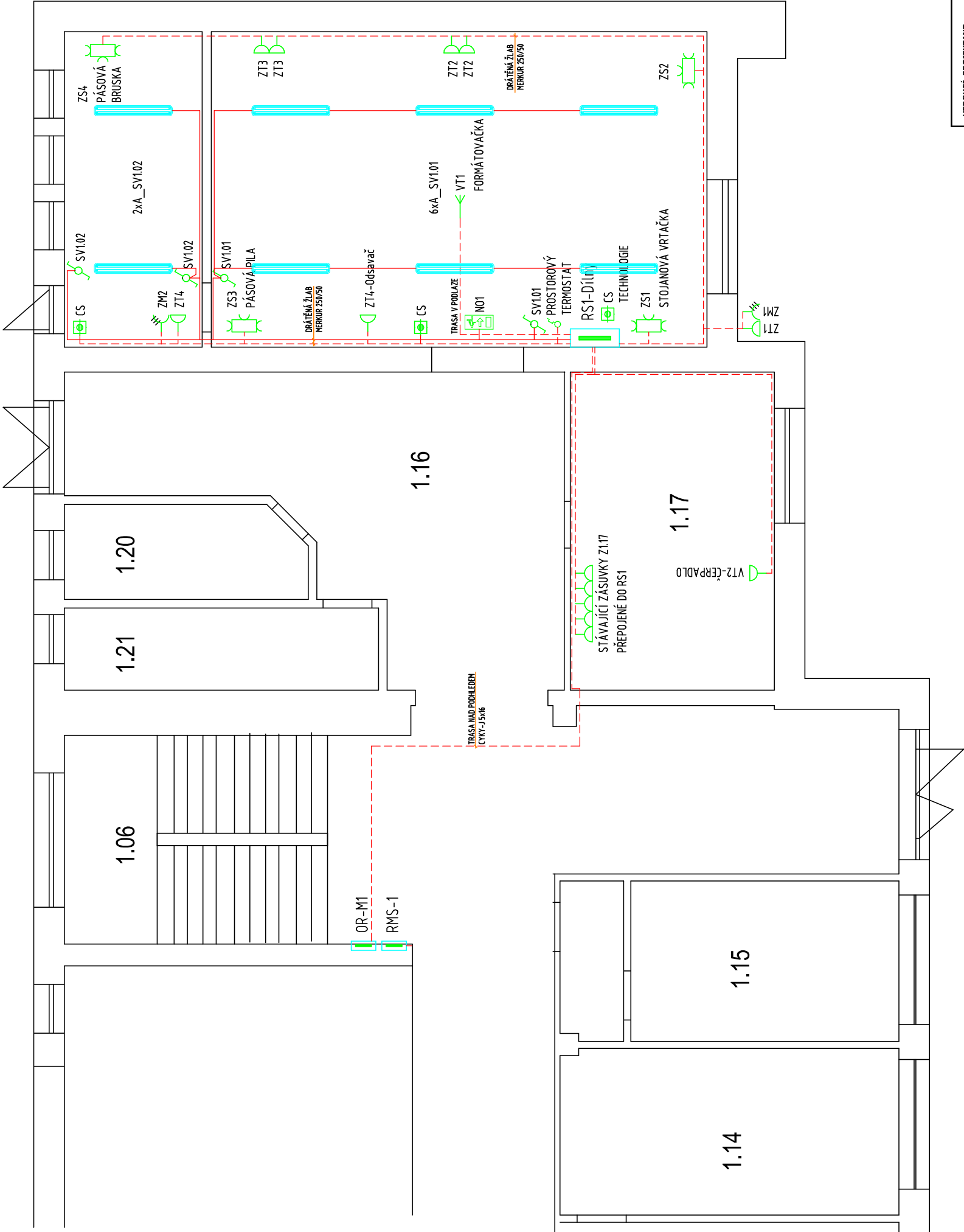


LEGENDA :

- ZÁSUVKA JEDNOSOBNÁ 230V, IP 44
- ZÁSUVKA PRŮMYSLOVÁ 400V, IP 44, 16A
- BEZPEČNOSTNÍ STOP TLAČÍTKO
- ZÁSUVKA JEDNOSOBNÁ 230V
- ZÁSUVKOVÁ SKŘÍŇ, 1x400V/16A; 1x400V/32A; 2x230V
- VÝVOD 400V
- ROZVADĚČE
- SPÍNAČ 1.1 POD OMÍTKU
- SPÍNAČ 1.6 POD OMÍTKU
- SPÍNAČ 1.5 POD OMÍTKU
- SPÍNAČ 1.7 POD OMÍTKU
- SPÍNAČ 1.6+6 POD OMÍTKU
- SPÍNAČ 1.1 IP44
- A – ZÁŘIVKOVÉ SVÍTIDLO 2x58W, IP 65, S EL. PŘEDRADNÍKEM
- SVÍTIDLO NOUZOVÉ ORIENTAČNÍ

POZNÁMKY:

- VEŠKERÉ INSTALACE PROVÉST DLE ČSN 33 2130 ed. 2, ULOŽENÍ VEDENÍ VE STĚNÁCH, ROZMÍSTĚNÍ ZÁSUVEK A OVLÁDACÍCH PRVKŮ PROVÉST DLE KAPITOLY 7.10 TĚTO NORMY; INSTALACE V KOUPELNÁCH PROVÉST DLE POŽADAVKŮ ČSN 33 2000-7-701 ed. 2
  - ZÁSUVKOVÉ VÝVODY, KTERÉ MAJÍ BÝT CHRÁNĚNY PROTI PŘEPĚTÍ, JE NUTNO OSADIT ZÁSUVKAMI S VESTAVĚNOU PŘEPĚVOU OCHRANOU 3 STUPNĚ
  - VEŠKERÉ PROSTUPY MEZI POŽÁRNÍMI ÚSEKY BUDOU UTĚŠENY CERTIFIKOVANÝMI PROTIPOŽÁRNÍMI UCPÁVKAMI
  - BĚHEM REALIZACE SE DOPORUČUJE PROVÁDĚT FOTODOKUMENTACI VEDENÍ KABELOVÝCH TRAS VE STĚNÁCH A PODÍZOLACÍ
  - NEDILNOU SOUČÁSTÍ TĚTO VÝKRESOVÉ DOKUMENTACE JE TECHNICKÁ ZPRÁVA
  - VEŠKERÉ ELEKTROINSTALACE V DÍLNĚ BUDOU ULOŽENY V DRÁTĚNÝCH ŽLABECH MERKUR 250/50.
- OCHRANA PŘED ÚRAZEM
- U NAPĚVÝCH SOUSTAV DO AC 1kV BUDE OCHRANA PŘED ÚRAZM ELEKTRICKÝM PROUDEM ZAJIŠTĚNA ODPOVÍDÁJÍCÍM OPATŘENÍM DLE ČSN EN 61140 ed. 2 A ČSN 33 2000-4-41 ed. 2:
- AC 400V/230V/TN – AUTOMATICKÝM ODPOJENÍM OD ZDROJE S OCHRANÝM UZEMNĚNÍM, OCHRANÝM POSPOJOVÁNÍM A PROUDOVÝMI CHRÁNÍČI



VEDOUcí PROJEKTANT	PROJEKTANT	VYPRACOVAL	Bc. JAN INWALD	
Ing. MARTIN ŠULC	Bc. JAN INWALD	Bc. JAN INWALD	PROJEKTOVÁ ČINNOST VE VÝSTAVBĚ PROJEKTOVÁNÍ ELEKTRICKÝCH ZAŘÍZENÍ 594.44, RADOSTÍN NAD OSLAVOU 274 POB: AUTORIZACE: 1440520	
POZEMEK:	kč: Nové Město na Moravě		FORMÁT	
INVESTOR:	Město Nové Město na Moravě, 2. ZŠ NMnM		DATUM	12/2017
AKCE:	Rekonstrukce školních dílen		STUPEŇ	DSP
VÝKR.:	D1.3 - ELEKTROINSTALACE		MĚŘÍTKO	Č. VÝKRESU ES1L - 02